

„B.I.O.D.-Exotic“

2-3 persoons vouw-kampeerwagen

De zon kan U vriendelijk gezind zijn en U haar volle medewerking geven tijdens Uw vakantie: de regen kan echter ook Uw metgezel zijn en Uw vacantiegenoegen grondig bederven.

Op die momenten gaat U het waarderen, dat U zich in het bezit hebt gesteld van een solide en mooie kampeerwagen., die U bij zonneschijn een miniatuur buitenverblijf geeft, en bij regen de nodige beschutting en accommodatie van een kleine woning biedt.

Zo'n kampeerwagen is de „B.I.O.D.-Exotic“, die door zijn minimum aan gewicht en omvang, door de kleinste auto, naar elke gewenste bestemming kan worden vervoerd.

Technische gegevens:

GESLOTEN

Lengte 2,3 m.

Breedte 1,4 m.

Hoogte 0,95 m.

Gewicht 220 kg.

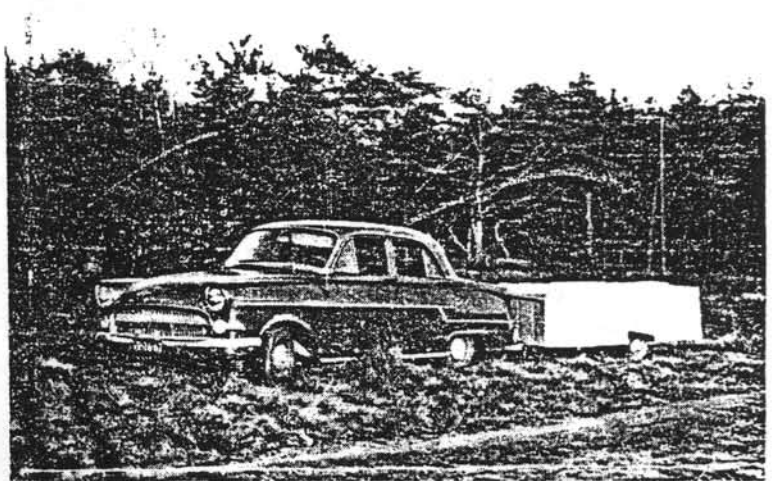
Torsievering berekend op 400 kg.

Wielen: Scooter, met sierdoppen.

Banden: lucht, 400 x 8.

Koppeling: Patentkogelkoppeling met veiligheidsketting.

De gehele onderkant van de wagen is gebitakt, wat de levensduur zeer ten goede komt. Door een dekzeil is de wagen waterdicht afgesloten. Het gehele frame van de wagen is samengesteld uit hoogwaardig stalen profiel. De beplating bestaat uit electrolytisch verzinkte staalplaat, waardoor bij beschadiging van de lak geen corrosie optreedt.



Technische gegevens:

GEOPEND

Lengte 4.3 m. Breedte 2.8 m. Hoogte van vloer tot dak 1.9 m.

De huif bestaat uit een stalen geraamte, waarover een uitstekende kwaliteit tentzeil is aangebracht. Dit zeil is indanthreen en waterproof, zodat het ook in natte toestand aangeraakt kan worden. Bij de wagen behoren 2 vaste poten en 2 krikjes, waardoor het mogelijk is, de wagen zuiver waterpas op te stellen, ook op ongelijk terrein. Dit is ook mogelijk met het deksel, waarbij de steunen, onafhankelijk van elkaar, op elke hoogte in te stellen zijn. De wagen is binnen 3 minuten opstelbaar!! Het bovengedeelte van de deur, in de achterkant der huif kan tevens afgesloten worden door muskietengaas. Dit is ook het geval boven de keuken. De afsluiting boven de keuken, kan ook als luifel dienst doen.



INTERIEUR.

Oppervlakte vloer 2,9 m².

Oppervlakte keuken 0,6 m².

Oppervlakte slaappleatsen 2,3 m².

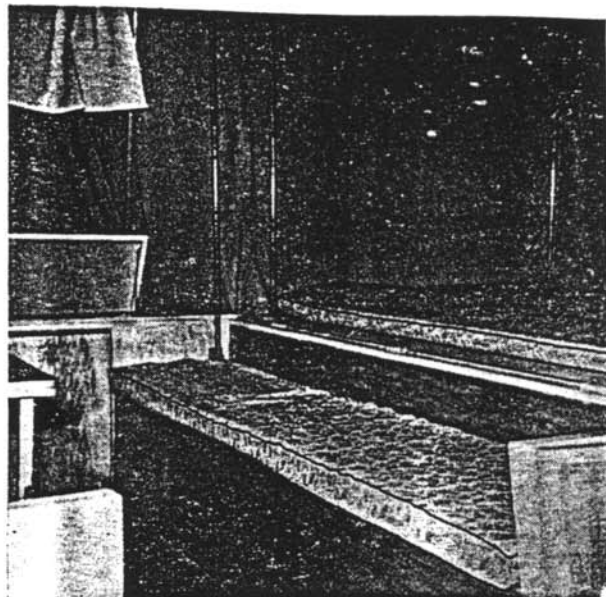
Extra bagageruimte 0,6 m².

Electrische installatie:

Dubbele stop-achterlichten, knipperlicht-richtingaanwijzers, 5-polig waterdicht stopcontact met snoer.

De inwendige bekleding bestaat uit Limba triplex en multiplex. De vloer is bedekt met viltpapier en linoleum. Bij elke wagen behoort een tafel.

De keuken is uitgerust met een vaste gootsteen met afvoer, in combinatie met een bak, waarin een 2-pits gasstel geplaatst kan worden.



De aantrekkelijke prijs van de „B.I.O.D.-Exotic” bedraagt f 1975,—

Bijgeleverd kan worden:

2-pits butsgasstel f 35,—.

Kussen voor zitbank f 45,—.

Uitnemende kwaliteit schuimplastic bedden (2-pers.) . . . f 130,—.

Gordijnen f 18,—.

Aluminium watertank, 10 liter f 30,—.

Kent U reeds onze „B.I.O.D.-Excellent”, 4 - 5 persoons vouw-kampeerwagen, „B.I.O.D.-Explorer”, keuken-bagagewagen, „B.I.O.D.'s Clipper Junior”, 2-persoons imperial-tent, „B.I.O.D.-Stabil” imperials met dakgootplaatsing?

B.I.O.D. Machine- en Apparatenfabriek

HENGELO (O.)
Binnenhavenstraat 12a-14
Telefoon 05400-4087